

Degradación de superficies doradas al agua con productos y medios ajenos a la restauración.

José Javier Gil Charriel, josejaviergilcharriel@Outlook.es (15/12/2024)

OBJECTIVOS

- Identificar los principales productos domésticos empleados en la limpieza de superficies doradas al agua en el ámbito eclesiástico.
- Identificar el perfil del personal encargado de ejecutar estas limpiezas.
- Elaborar unas maquetas de dorado al agua que sirvan a modo de cobayas sobre las que efectuar posteriormente una cata de limpiezas, atendiendo a los datos obtenidos en los dos puntos anteriores.
- Documentar fotográficamente el proceso de degradación para cada uno de los productos escogidos.
- Comparar el efecto producido sobre las superficies doradas entre los distintos agentes de limpieza.

La metodología empleada ha sido el llamado “método deductivo” apoyado en la experimentación científica.

METODOLOGÍAS

1. Preámbulo de la investigación:
 1. Los retablos de la Iglesia de San Martín Pinario
 2. Encuesta ACRE
2. Preparación de las maquetas y proyección del programa de limpiezas.
 1. Proyección de las maquetas
 2. Preparación de las maquetas
 3. Proyección y preparación del programa de limpiezas
3. Programa de limpiezas (Documentación fotográfica)
 1. Estropajo
 2. Bayeta en seco
 3. Bayeta con agua
 4. Bayeta con limpiacristales
 5. Bayeta con Pronto
 6. Bayeta con Sidol

4. Resultados

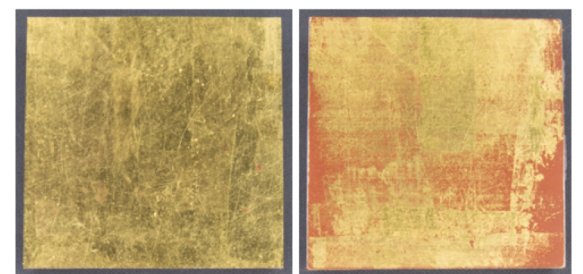
Conclusiones generales en torno a los siguientes puntos:

Medios de limpieza en seco

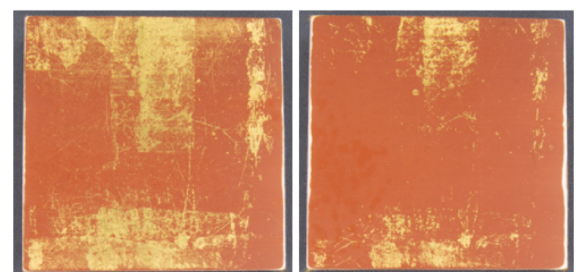
Agentes de limpieza con disolventes en su composición:

1. Velocidad inicial en el proceso de degradación
2. Velocidad total en el proceso de degradación
3. Agresividad del agente de limpieza

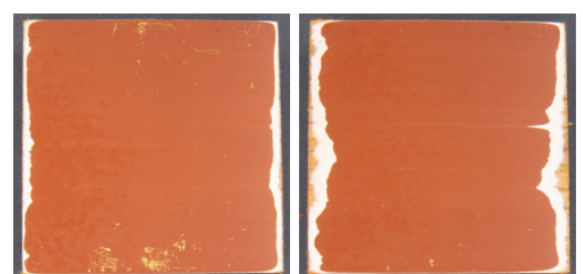
CONCLUSIONES



Figuras 81 y 82. Bayeta con Pronto. Fotografía inicial y 20 limpiezas (Fotografía del autor, 2024).



Figuras 83 y 84. Bayeta con Pronto. 50 limpiezas y 100 limpiezas (Fotografía del autor, 2024).



Figuras 85 y 86. Bayeta con Pronto. 200 limpiezas y 400 limpiezas (Fotografía del autor, 2024).