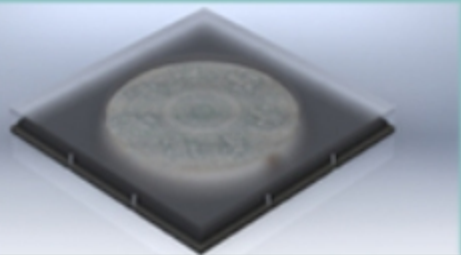


MEMORIA FINAL DE INTERVENCIÓN DEL DISCO DE TURQUESA DE LOS SIETE GUERREROS DEL TEMPLO MAYOR EN TENOCHTITLAN. MUSEO DE TEMPLO MAYOR. CIUDAD DE MÉXICO.

Alejandra Candela de Liñán, luthier.sa@gmail.com, 10/06/2024

OBJETIVOS

- Conocer el estado de conservación de las turquesas que forman el mosaico
- Conservar la obra para contribuir a su perdurabilidad:
 - + Detener los agentes nocivos
 - + Restituir la estabilidad de las turquesas
- Favorecer una lectura de la pieza
- Establecer las condiciones de montaje, traslado y exposición para su conservación y préstamo.



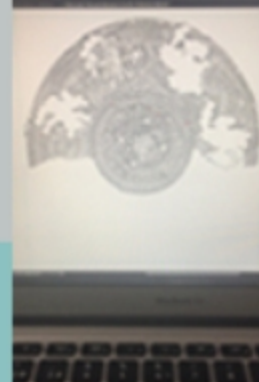
METODOLOGÍA

CRITERIOS DE INTERVENCIÓN

- Legitimidad
- Respeto por la obra original
- Preservación de la integridad

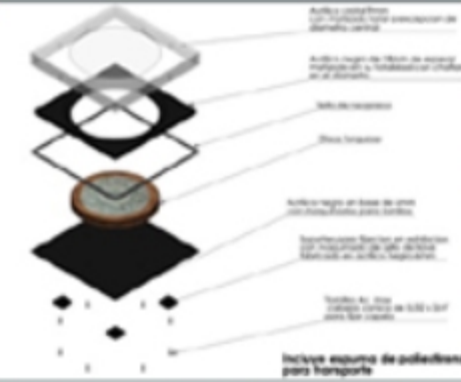
DOCUMENTACION GRÁFICA Y FOTOGRÁFICA

- Fotografías de los procesos realizados, el antes y después de la restauración
- Mapeos con Adobe Photoshop delineando el contorno de cada pieza del mosaico de una ortofoto de la revista Arqueología Mexicana



DISEÑO DE CAJA DE EMBALAJE Y EXPOSICIÓN

- Resguardo para el transporte y caja de exposición
- Minimizar la manipulación y proteger de cambios de humedad y temperatura
- Empresa de museografía con el diseñador industrial Omar González



LIMPIEZA SUPERFICIAL

- Bajo binocular
- Pincel suave
- Hisopo humectado con agua destilada
- Punta seca de un palo de naranjo



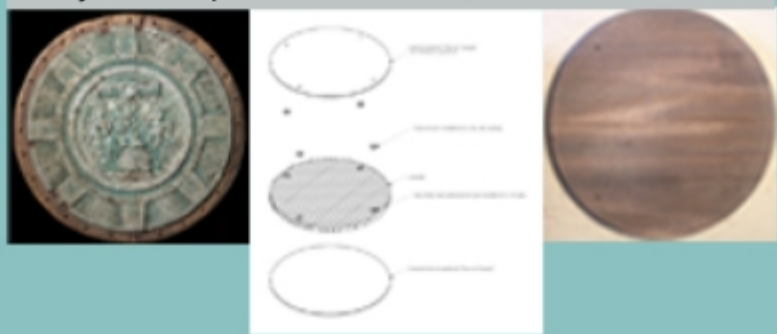
MONTAJE EN NUEVO SOPORTE

- Teselas del fondo al mismo nivel y las teselas de personajes en relieve
- Adhesivo de resina de copal y cera de abeja natural en dos formatos:
 - + Placas para fundir
 - + Diluido en gasolina blanca
- Adhesión de interfase textil inerte en disco de madera de nogal
- Mezcla fundida de cera y resina de 2mm de altura
- Aplicación de cera fundida rugosa sobre el anverso de las teselas
- Aplicación de capa fina de la mezcla diluida en la superficie del soporte
- Ubicadas las divisiones del fondo, se colocaron los siete guerreros
- Retirada de restos de adhesivo temporal sobre la superficie de las teselas



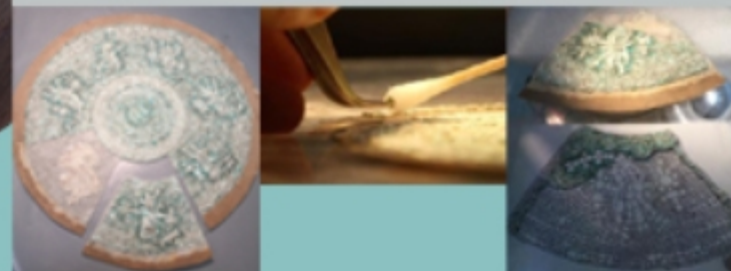
NUEVO SOPORTE MUSEOGRÁFICO

- Referencia a discos prehispánicos con soportes de madera
- Elección de disco de madera de nogal europeo
- Cuatro listones contrapeados y dos chapas, para anverso y reverso
- Cuatro tuercas embutidas de acero inoxidable para anclaje en caja museográfica
- Ejecutado por el luthier Alvaro Avitia



DESMONTAJE, LIMPIEZA Y CONSOLIDACIÓN

- Delimitación del disco en 8 secciones
- Despegado de cada sección del soporte
- Limpieza y consolidación de cada tesela bajo binocular
- Adhesión de cada tesela por el anverso en su plantilla espejada



CONCLUSIONES

- Errores:
 - + Aceptar préstamo sin dictamen ni cronograma previo
 - + Tiempo de intervención demasiado ajustado
 - + Falta de tiempo para pruebas de adhesivo
- Aciertos:
 - + El esfuerzo y compromiso del equipo logro su cometido
 - + La obra viajó y se expuso apropiadamente
 - + Se aseguró la conservación del mosaico a largo plazo

