

EL RETABLO ABANDONADO DEL MONASTERIO DE MONFERO: PROYECTO DE INTERVENCIÓN.

Iria Cabrera Ferreira. iriacabreraferreira@gmail.com. 19 de mayo de 2023

OBJETIVOS

- Realizar un estudio del estado de conservación actual del retablo, así como su recorrido a lo largo de la historia.
- Establecer unas pautas de actuación para garantizar la preservación del retablo en el tiempo y devolverlo a su ubicación original en el muro tras el altar.
- Abarcar todos los puntos de la cadena de valores del patrimonio y redactar una propuesta de conservación preventiva y de difusión.



METODOLOGÍAS

Para poder decidir cuáles son los tratamientos que se deberán realizar en el bien se realizaron cuatro visitas presenciales al monasterio para hacer los análisis y mediciones pertinentes del conjunto y de su ambiente. Posteriormente, se llevó a cabo un estudio previo de su historia, consultando diferentes bibliografías. Estos procesos permitieron establecer unas nociones del estado del material del bien y de su naturaleza y, a la vez, los procesos de degradación activos y cuáles son los agentes que los están causando.

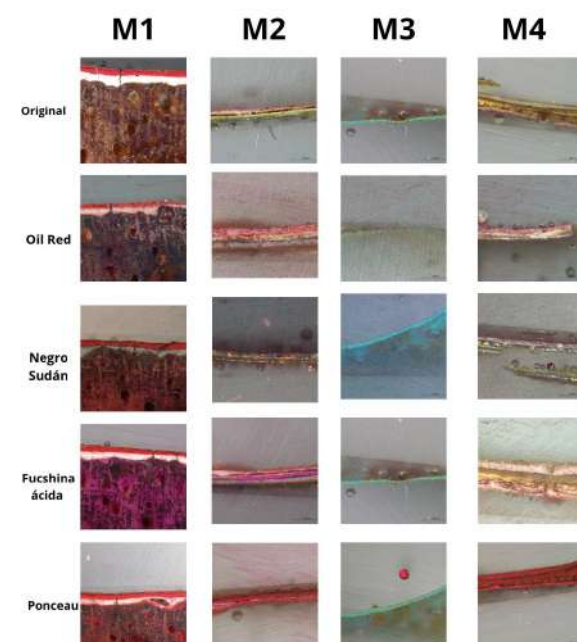
Establecidos los riesgos y vulnerabilidades del material, se pudo proceder a la redacción de la propuesta de la intervención y de las condiciones de conservación preventiva.

Metodología documental:

- Revisión de la bibliografía sobre la historia del monasterio y del propio retablo.
- Llevar a cabo una documentación gráfica que permita la observación y descripción del estado de las tallas, su entorno y sus principales patologías.

Metodología experimental:

- Observación y análisis organoléptico del estado de las piezas y sus condiciones.
- Toma de muestras de las diferentes policromías y análisis histoquímico para determinar su naturaleza.
- Observación bajo luz UV.
- Establecer conclusiones.



CONCLUSIONES

Queda demostrada la calidad y estado de este retablo y la necesidad innegable de que se lleve a cabo una actuación lo antes posible que abarque todos los niveles de protección, ya que corre un gran riesgo de pérdida.

Además, la restauración y reubicación del retablo puede servir de ejemplo para otros conjuntos similares como las piezas que se conservan junto a él en el coro, que forman parte de otros retablos y que deberían volver a su lugar original para seguir perviviendo en la memoria popular y en la historia de Monfero y del patrimonio gallego.

