

ESTUDIO DE LAS CARACTERÍSTICAS DEL YACIMIENTO DE ALANZADA QUE PERMITEN LA CONSERVACIÓN DE MATERIAL ÓSEO EN BUEN ESTADO

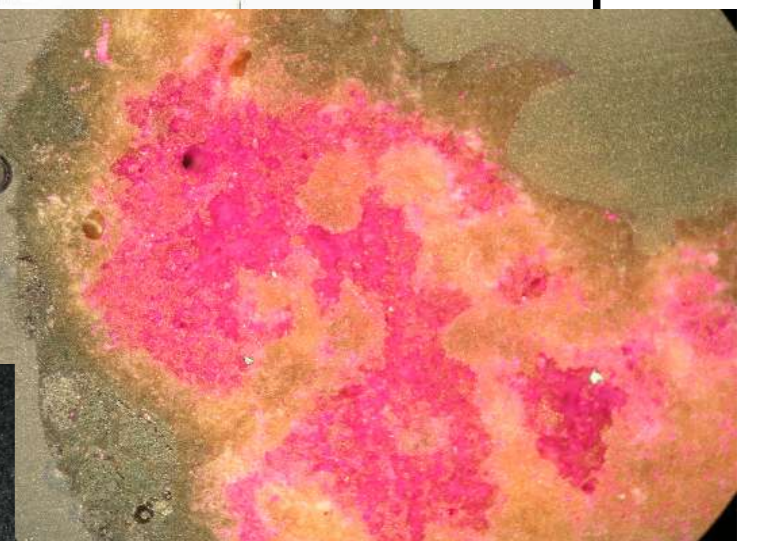
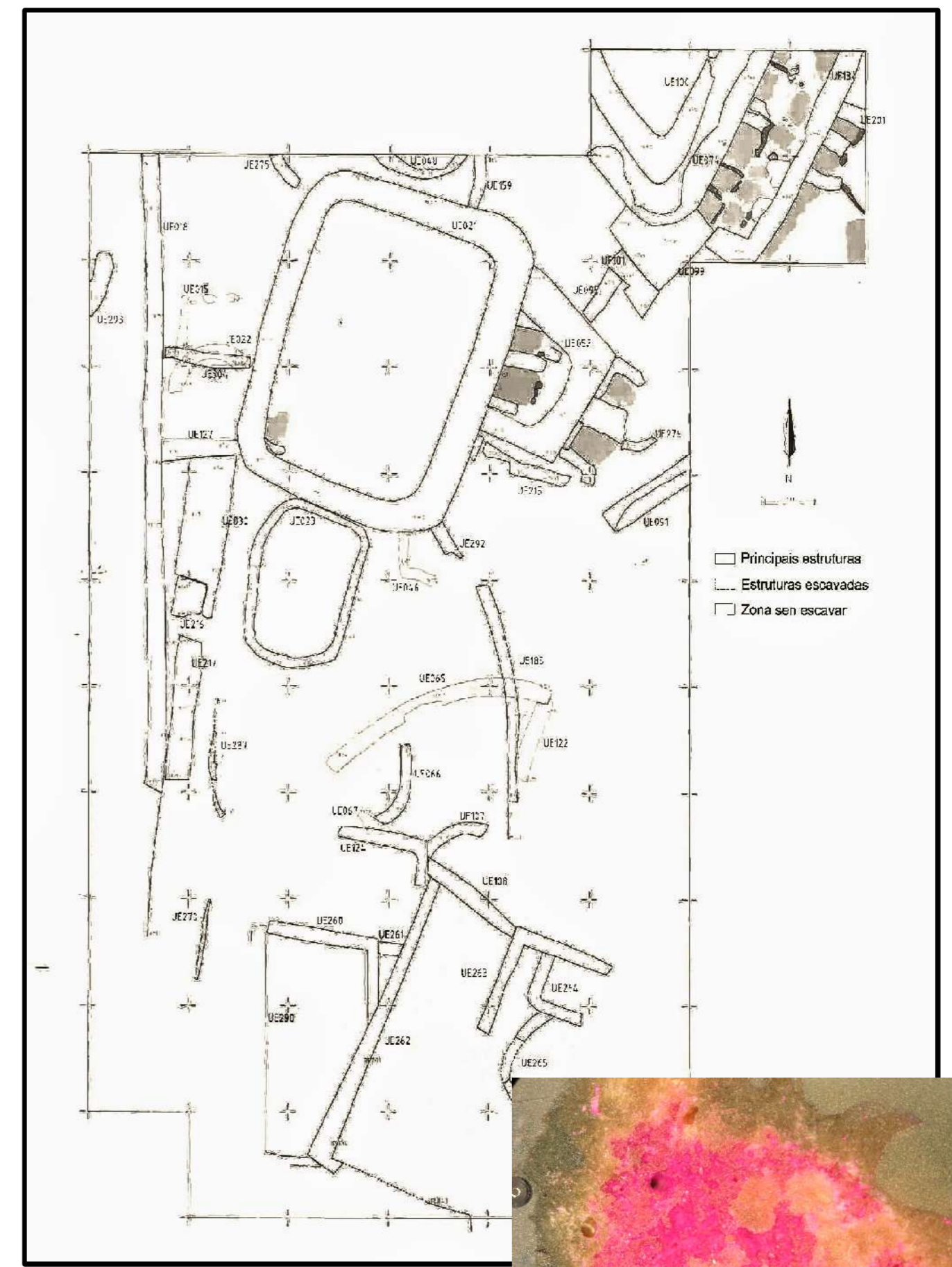
Noé Valtierra Pereiro, noe_111194@hotmail.com 02/06/2017

Objetivos

- Caracterización del estado de conservación general del material óseo en el yacimiento de Campo de A Lanzada
- Concretar tipologías de sustrato dentro del yacimiento
- Definir de forma general las características del sustrato del yacimiento
- Determinar cuales de estas características permiten el excepcional estado de conservación del hueso, diferenciando al yacimiento de lo común en el entorno gallego.

Metodología

- Investigación y documentación acerca del yacimiento
- Estudio de daños y diagnosis del material óseo mediante dos tipos de acciones:
 1. Examen visual
 2. Realización de pruebas y análíticas específicas (pH, presencia de sales, fracción orgánica y densidad ósea)
- Estudio de tipos y características de los suelos presentes en el yacimiento a través de la realización de análisis en la ESCRBCG y en la Facultad de Geología de Oviedo. Los datos que buscamos son de composición, granulometría y pH principalmente.
- Puesta en común y revisión de la información reunida
- Presentación de conclusiones finales desarrolladas a partir de la información recopilada en el proceso de estudio.



Fotografía 1: Planimetría del yacimiento
Fotografía 2: Tinción por fuchina realizada durante el estudio
Fotografía 3: Costilla humana estudiada para el proyecto

Conclusiones

- El estado de conservación del material óseo en la totalidad del yacimiento es excelente (con pequeñas variaciones)
- Los sustratos del yacimiento no presentan grandes diferencias. Su pH es ligeramente básico, la arena (presente en la mayoría del yacimiento) está compuesta en un 44% por restos de conchas y hay una gran presencia de CaO
- Se le atribuye el buen estado de conservación de los huesos principalmente a esta arena y sus características, que consideramos que han influido en el pH del yacimiento junto con los concheros encontrados hasta llevarlo a sus actuales valores ligeramente básicos y conformando un suelo muy drenante de forma que lava las sales. De esta forma la estabilidad mecánica no se ve alterada y evita a su vez deterioros menos destructivos.



ESTUDIO DAS CARACTERÍSTICAS DO XACEMENTO DA LANZADA QUE PERMITEN A CONSERVACIÓN DO MATERIAL ÓSEO EN BÓ ESTADO

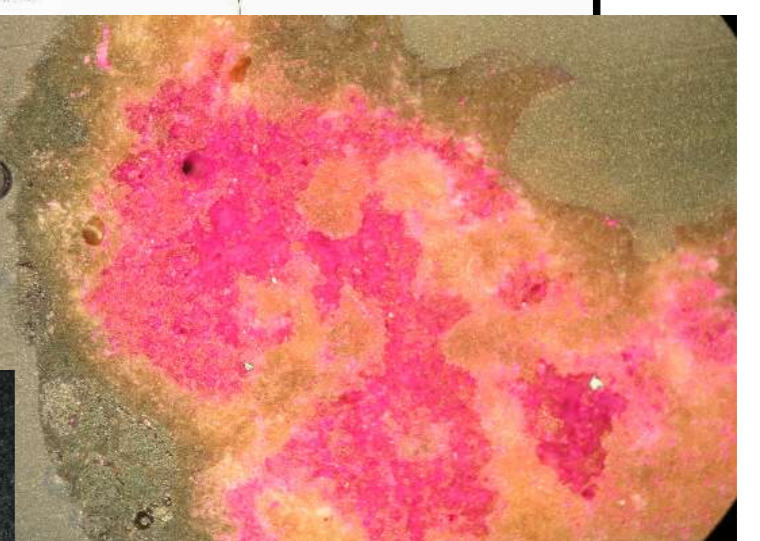
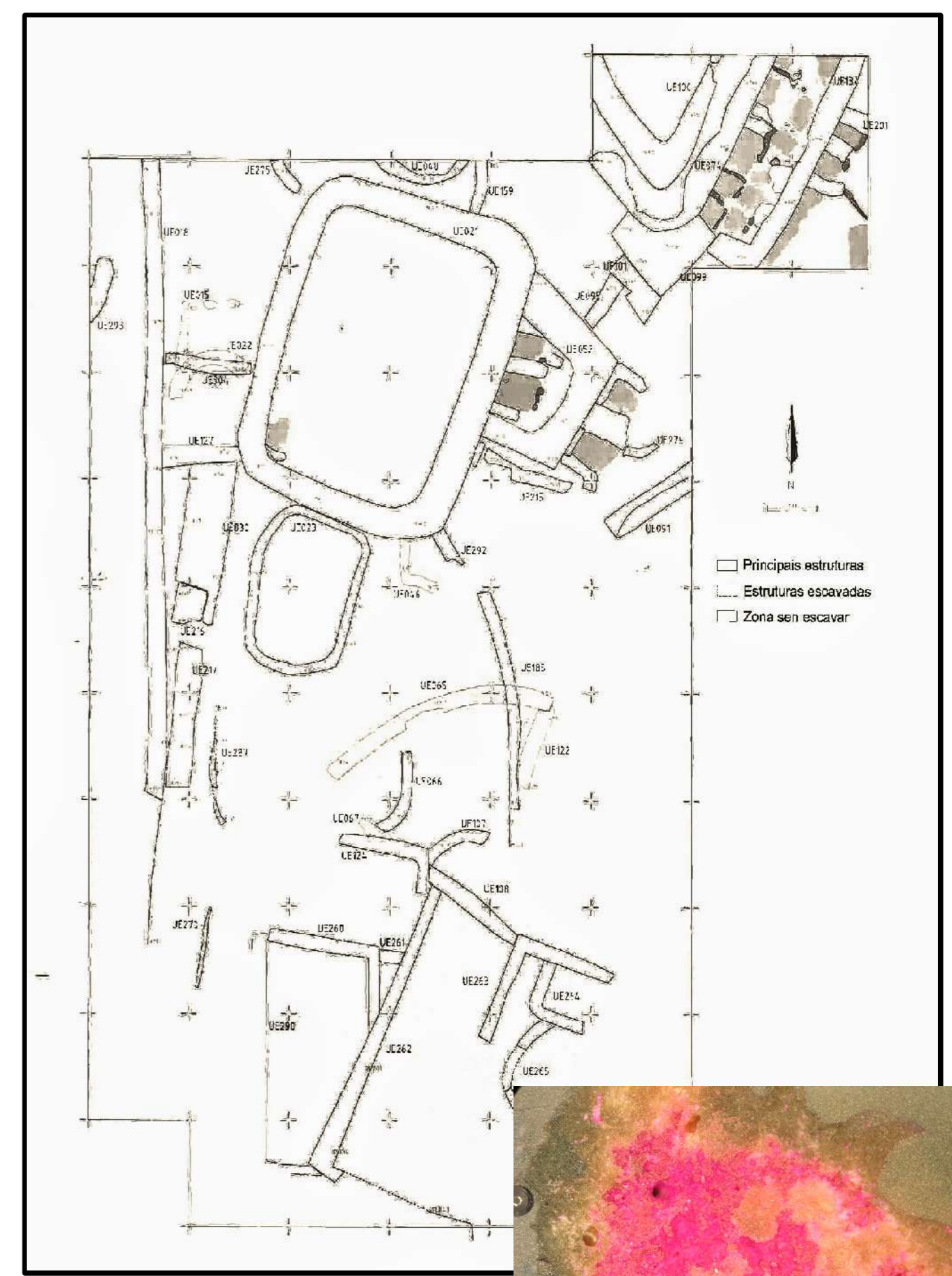
Noé Valtierra Pereiro, noe_111194@hotmail.com 02/06/2017

Obxectivos

- Caracterización do estado de conservación xeral do material óseo no xacemento de Campo da Lanzada
- Concretar tipoloxías de sustrato dentro do xacemento
- Definir de forma xeral as características do sustrato do xacemento
- Determinar cales destas características permiten o excepcional estado de conservación do material óseo, diferenciando o xacemento do común na contorna galega.

Metodoloxía

- Investigación e documentación acerca do xacemento
- Estudio de danos e determinación do estado de conservación do material óseo mediante dous tipos de accións:
 1. Examen visual
 2. Realización de probas e análíticas específicas (pH, presenza de sales, fracción orgánica e densidade ósea)
- Estudio de tipos e características dos chans presentes no xacemento a través da realización de análisis na ESCRBCG e na Facultade de Xeoloxía de Oviedo. Os datos que buscamos son os de composición, granulometría e pH principalmente.
- Posta en común e revisión da información recabada
- Presentación das conclusións finais, desenvoltas a partir da información obtida no proceso de estudo.



Fotografía 1: Planimetría do xacemento
Fotografía 2: Tinción por fuchina realizada durante o estudo
Fotografía 3: Costilla humana estudada para o proxecto

Conclusións

- O estado de conservación do material óseo na totalidade do xacemento é excelente (con pequenas variacións)
- Os sustratos de xacemento non presentan grandes diferenzas. O pH é lixeiramente básico, a area (presente na maioría do xacemento) está composta nun 44% por restos de cunchas e hai unha gran presenza de CaO
- Atribúleselle o bó estado de conservación dos ósos principalmente a esta area e as súas características, que considerase han influído no pH do xacemento xunto cos concheiros atopados hata levalo os seus actuais valores lixeiramente básicos e conformando un chan moi drenante de forma que lava as sales. Desta forma a estabilidade mecánica non se ve alterada e evita a súa vez deterioros menos destructivos.

