

Conservación de pintura mural y elementos modelados en estuco del Sitio Arqueológico Mayapán

Diagnóstico, procesos y resultados 2007-2014

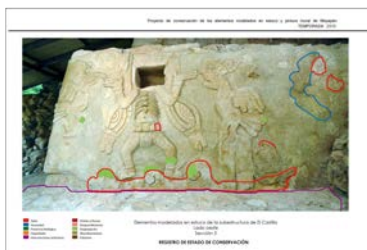


Objetivos

- Mostrar un panorama general en materia de restauración y conservación, del diagnóstico y los procesos realizados mediante algunos ejemplos de pintura mural y elementos modelados en estuco de Mayapán, en siete años consecutivos de trabajo de campo.
- Definir criterios de intervención adaptables a las circunstancias de cada contexto, en base a constantes evaluaciones y a los ritmos que imponen materiales y contexto medioambiental.
- Exponer ejemplos de modelos de registro, fichas y mapas de conservación e intervención empleadas en el caso específico de Mayapán desde el 2006 hasta la actualidad.
- Reflejar las pautas de conservación preventiva y mantenimiento que se planifican y cumplen en uno de los sitios arqueológicos más importantes del área maya, con resultados positivos.

Metodología

- Registro anual de diagnóstico e intervención por bienes y secciones, mediante fichas y mapas.
- Registro y montaje fotográfico con equipo profesional antes, durante y después.
- Intervención directa, conservación preventiva y mantenimiento.
- Transdisciplinarietà y trabajo en equipo de diferentes profesionales, instituciones y agentes.
- Dinámicas comunitarias.



Conclusiones

- Se concluyen satisfactoriamente las re-intervenciones de todos los frentes con pintura mural y elementos modelados en estuco, desde la temporada 2006.
- Se logra aminorar el grave deterioro que presentaban los bienes.
- Se genera un registro gráfico y fotográfico exhaustivo que permite homogeneizar diagnósticos y procesos en un período de siete años.
- Se exponen resultados comparativos de las sucesivas temporadas de trabajo de campo y se evalúan para establecer criterios.
- Se realiza una investigación minuciosa junto al equipo del Departamento de Química de la Universidad de Florencia para la remoción de polímero sintético Mowilith® con nuevas tecnologías aplicadas a la conservación de bienes culturales: micro-emulsiones y soluciones micelares.

