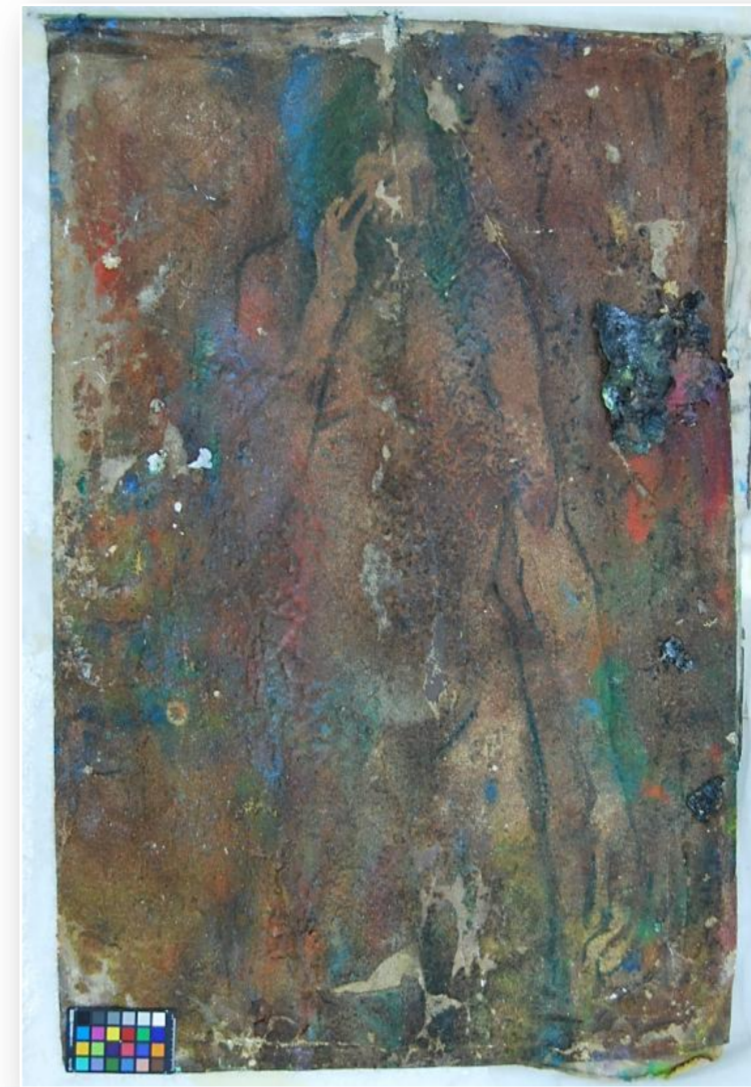


## Objetivos

El objetivo de este TFE es encontrar un sistema adecuado para exhibir un lienzo, carente de bastidor y marco, con capa de color por ambas caras.

El estudio de la técnica, los materiales y estado de conservación de la obra permitirán diseñar un contenedor que cumpla con las medidas de conservación preventiva acordes a las características del lienzo.



## Metodología

- La musealización de esta obra se basa en la realización de una vitrina que permita albergarla respetando el sistema original de colgado diseñado por el artista.
- El diseño se fundamentará en los sistemas aplicados habitualmente para obra que debe ser vista por ambas caras y en el sistema expositivo que se ha llevado a cabo en la realidad.
- Las medidas de conservación preventiva se proponen en base a las normas establecidas por los museos en la exposición de obra compuesta de diferentes materiales, que aconsejan ceñirse a los parámetros de conservación (H.R., T° y lux) establecidos para el material más vulnerable.
- La elección de los materiales sigue un criterio de preservación e inocuidad para con la obra, empleando aquellos más resistentes a la acción de agentes de deterioro, asegurando que su estado de conservación no afectará al bien.



## Conclusiones

La investigación realizada para la elaboración de esta propuesta de musealización, ha sido especialmente difícil ya que no existe mucha bibliografía referente a los sistemas expositivos empleados en la actualidad para la muestra de obras que deben ser vistas por ambas caras. Esta carencia unida al interés actual por la investigación de los materiales poliméricos empleados en las obras de arte, su naturaleza, agentes de deterioro, medidas de conservación y tratamientos, son las dos líneas de investigación que pueden dar continuidad y viabilidad a esta propuesta, ampliando así el conocimiento en el campo de la exposición de arte contemporáneo.